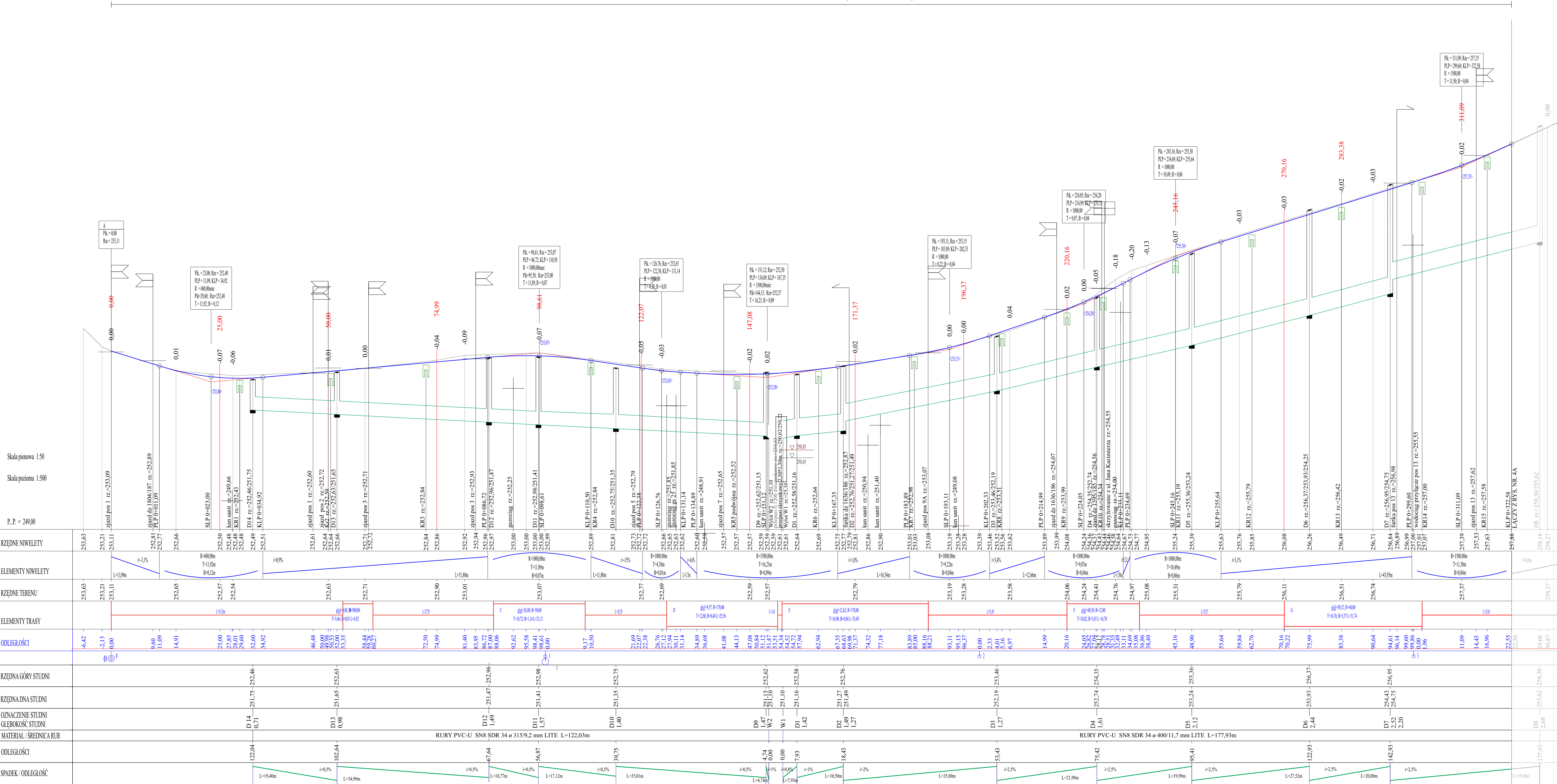


0+000,00 DO KM 0+322,55



PROJEKT : PRZEBUDOWA UL. WŁADYSŁAWA WARNEŃCZYKA W ŚWIERKLANACH.
NIWELETA - PROFIL PODŁUŻNY ULICY WŁADYSŁAWA WARNEŃCZYKA ORAZ ODWODNIENIA
skala 1:50/500

LEGENDA:
 NIWELETA DROGI
 TEREN ISTNIEJĄCY

PRZEKROJE POPRZECZNE

 KRATKI ŚCIEKOWESTUDNIA ŻELBETOWA ϕ 1000 mm

PROJEKTOWANIE - NADZORY KONDROT KAZIMIERZ 44-217 RYBNIK ul. WANDY 11/16			
INWESTOR:	GMINA SWIERKLANY 44-266 SWIERKLANY ul. Kościelna 85		
TYTUŁ OPRACOWANIA:	PRZEBUDOWA UL. WŁADYSŁAWA WARNEŃCZYKA W SWIERKLANACH.		
TYTUŁ RYSUNKU:	NIWELETA - PROFIL PODŁUŻNY UL. WŁADYSŁAWA WARNEŃCZYKA ORAZ ODWODNIENIA - cz. I.		Skala: 1:50/500
OPRACOWAŁ:	tech. bud. Kazimierz KONDROT upr. bud. 658/84		Data opracowania 07.2023
PROJEKTOWAŁ:	mgr inż. Roman LISIECKI upr. bud. SLK/3314/POOD/10		Rys nr:
SPRAWDZIŁ:	mgr. inż. Grzegorz POŁOMSKI upr. nr. SLK/5022/ POOD/13		4

Skala:

Data
opracowan

Rys nr: